



TOM I: PROJEKT BUDOWLANO-WYKONAWCZY – ORYGINAŁ

NAZWA OPRACOWANIA	PROJEKT TECHNICZNY, Gmina Kutno, Komadzyn, T731114, budowa linii kablowej nN oraz złącza kablowego nN w celu zasilenia dz. 37/12	
TYTUŁ OPRACOWANIA	Budowa linii kablowej nN i złącza	
KATEGORIA OBIEKTU:	XXVI	
BRANŻA:	ELEKTRYCZNA	
ADRES INWESTYCJI:	Komadzyn, gm. Kutno	
OBREB EWIDENCYJNY:	100206_2.0011 Komadzyn	
JEDNOSTA EWIDENCYJNA:	100206_2 gm. Kutno	
DZIAŁKI:	37/2, 37/13	
INWESTOR:	ENERGA-OPERATOR SA z oddziałem w Płocku	
ADRS INWESTORA:	ul. Wyszogrodzka 106, 09-400 Płock	
UMOWA:	PJ05605/25	STAROSTWO POWIATOWE W KUTNIE
WARUNKI PRZYŁĄCZENIA:	P/25/059790,	99-300 Kutno, ul. Kościuszki 16 tel. 24 355 47 80, fax 24 355 47 84
NR ZADANIA INWESTYCYJNEGO:	OBI/73/2503198	Załącznik do zgłoszenia Nr AB.6743.2.23.2026
DATA OPRACOWANIA:	Luty 2026	z dnia 16.02.2026 r.

ZAWARTOŚĆ OPRACOWANIA

I. PROJEKT ZAGOSPODAROWANIA TERENU

- CZĘŚĆ OPISOWA
- CZĘŚĆ RYSUNKOWA

II. PROJEKT ARCHITEKTONICZNO –BUDOWLANY

- CZĘŚĆ OPISOWA
- CZĘŚĆ RYSUNKOWA

III. ZAŁĄCZNIKI

PROJEKT ZAGOSPODAROWANIA TERENU

NAZWA OPRACOWANIA	PROJEKT TECHNICZNY, Gmina Kutno, Komadzyn, T731114, budowa linii kablowej nN oraz złącza kablowego nN w celu zasilenia dz. 37/12
TYTUŁ OPRACOWANIA	Budowa linii kablowej nN i złącza
KATEGORIA OBIEKTU:	XXVI
BRANŻA:	ELEKTRYCZNA
ADRES INWESTYCJI:	Komadzyn, gm. Kutno
OBREB EWIDENCYJNY:	100206_2.0011 Komadzyn
JEDNOSTA EWIDENCYJNA:	100206_2 gm. Kutno
DZIAŁKI:	37/2, 37/13
INWESTOR:	ENERGA-OPERATOR SA z oddziałem w Płocku
ADRS INWESTORA:	ul. Wyszogrodzka 106, 09-400 Płock
UMOWA:	PJ05605/25
WARUNKI PRZYŁĄCZENIA:	P/25/059790,
NR ZADANIA INWESTYCYJNEGO:	OBI/73/2503198
DATA OPRACOWANIA:	Luty 2026

Opracowanie niniejsze, jako przedmiot prawa autorskiego podlega ochronie prawnej zgodnie z przepisami
Ustawy z dnia 4 lutego 1994 r. o prawie autorskim i prawach pokrewnych (Dz. U. Nr 24, poz. 83)

2. Spis treści:

1. Strona tytułowa – str. 1
2. Spis treści – str. 2
3. Oświadczenie projektanta – str. 3
4. Uprawnienia projektanta – str. 4
5. Temat – str. 6
6. Podstawa opracowania – str. 6
7. Stan istniejący – str. 6
8. MPZP lub decyzja lokalizacyjna – str. 6
9. Linia kablowa nN – str. 6
10. Zestawienie danych na umieszczenie urządzeń w pasie drogowym str. 7
11. Kolizje/skrzyżowania – str. 7
12. Ingerencja w zieleń wysoką – str. 7
13. Ochrona konserwatorska – str. 8
14. Opis projektu zagospodarowania terenu – str. 8
15. Obszar oddziaływania inwestycji – str. 8
16. Wpływ eksploatacji górniczej – str. 8
17. Informacja o wpływie lub oddziaływaniu inwestycji na środowisko naturalne oraz higieny i zdrowia użytkowników – str. 8
18. Rys. 1 Plan zagospodarowania terenu – str. 9

5. Temat

Tematem opracowania jest wykonanie dokumentacji projektowej dla budowy linii kablowej nN dla zasilania w energię elektryczną działek 37/11, 37/12 w miejscowości Komadzyn, gm. Kutno. Zakres opracowania obejmuję budowę linii kablowej nN i szafki kablowo-pomiarowej nN.

6. Podstawa opracowania:

- Umowa nr PJ05605/25 zawarta pomiędzy Energa – Operator Spółka Akcyjna, a Usługi Projektowe – Nadzór,
- Warunki przyłączenia do sieci Energa Operator nr P/25/059790,
- Mapa do celów projektowych w skali 1:500,
- Inwentaryzacja istniejących urządzeń energetycznych,
- Norma N SEP-E-004,
- Album projektowany przyłączy napowietrznych i kablowych niskiego napięcia wykonanych przewodami izolowanymi (AsXSn) oraz kablami (YKY, YKXS, YAKY, YAKXS) – Wyd. 1 -2014,
- PN-EN-62305 Ochrona Odgromowa,
- PN-HD 60364-4-43:2012P Instalacje elektryczne niskiego napięcia – Część 4-43 Ochrona dla zapewnienia bezpieczeństwa – Ochrona przed prądem przetężeniowym,
- PN-HD 603 S1:2006 Kable elektroenergetyczne na napięcie znamionowe 0,6/1kV,
- Standardy Energa Operator.

7. MPZP lub decyzja lokalizacyjna

Planowana inwestycja budowy linii kablowej nN dla zasilania w energię elektryczną działek 37/11, 37/12 w Komadzynie objęta jest miejscowym planem przestrzennym Gminy Kutno.

8. Stan istniejący

W rejonie objętym opracowaniem z słupowej stacji transformatorowej nr T731114 „Komadzyn Pod” wyprowadzony jest obw. nr 2 w kierunku słupa nr 1 linii napowietrznej wykonanej przewodami AsXSn 4x70mm² (przebieg linii podano na rys. nr 2). Ze względu na konieczność zasilania w energię elektryczną działek 37/11, 37/12 należy wybudować linię kablową wraz z szafką pomiarową od złącza P2-Rs/LZV/LZR/F nr Z7302273 zasilające dz. nr 37/6 i 37/7.

Przyłączana działka 37/12 na dzień sporządzenia dokumentacji jest ogrodzona (siatką leśną). Działka 37/11 działki są niezagospodarowane.

9. Linia kablowa nN

Dla potrzeb zasilania w energię elektryczną działki 37/11, 37/12 w miejscowości Komadzyn, gm. Kutno zaprojektowano linię kablową typu NA2XY 4x120 mm² od złącza P2-Rs/LZV/LZR/F nr Z7302273 zasilające dz. nr 37/6 i 37/7, które zostanie wybudowane w ramach oddzielnego. Trasa linii kablowej oraz typ złącza został pokazany na załączonej mapie (rys. nr 1). Złącze kablowe uziemić za pomocą uziomu pionowego TP 1x9 (wartość uziomu $R \leq 30 \Omega$). W przypadku przekroczenia tej wartości rozbudować istniejące uziemienie o uziomy pionowe.. Złącza kablowe wykonać o stopniu ochrony minimum IP44 z możliwością plombowania oraz zamki baskwilowe (bez wkładek) i uszy do założenia klódek, uniemożliwiające dostęp osób nieupoważnionych oraz zapewniające, co najmniej, pięciopunktowe zamknięcie drzwiczek. Układ zasilania TN-C. W instalacji odbiorcy dla ochrony przed porażeniem prądem elektrycznym należy zapewnić samoczynne wyłączenie zgodnie z wiedzą techniczną i obowiązującymi przepisami.

Kabel ułożyć na głębokości 0,7 m (pod drogą 1m) i podsypce z piasku grubości minimum 10 cm. Kabel przykryć taką samą warstwą piasku i 20 cm gruntu rodzimego, następnie ułożyć taśmę ostrzegawczą z folii PCV koloru niebieskiego, aby jej szerokość przykrywała ułożony kabel, lecz nie mniejsza niż 30 cm, następnie zagęścić i zasypać. W celu skompensowania ruchów ziemi, kabel układać linią falistą z zapasem 1-3% długości wykopu, zgodnie z wytycznymi normy N SEP-E-004. Promień gięcia kabla powinien być nie mniejszy niż 15-krotna zewnętrzna średnica kabla ($0,0381 \cdot 15 = 0,58\text{m}$). Po zakończonych robotach teren uporządkować i wyrównać. Całość robót wykonać zgodnie z planem sytuacyjnym (rys. nr 1).

Kable energetyczne	Skrzyżowanie(cm)	Zbliżenie(cm)
Kable na nap. do 1kV	15	5
Kable sygnalizacyjne	5	Mogą się stykać
Kable na nap. powyżej 1 kV	15	25
Kable innych użytkowników	15	25
Rurociągi:	Skrzyżowanie(cm)	Zbliżenie (cm)
Rurociągi wodociągowe, ściekowe, ciepłne, gazowe z gazami niepalnymi	25 cm + średnica rurociągu	25 cm + średnica rurociągu
Rurociągi z gazami palnymi	Uzgodnić z właścicielem rurociągu ale nie mniej niż podano w punkcie 1.	
Zbiorniki z gazami i cieczami palnymi	Nie mogą się krzyżować	200
Cz. podziemne linii napowietrznych	Nie mogą się krzyżować	40
Ściany budynków	Nie mogą się krzyżować	50
Skrajna szyna trakcji	100	250

10.Zestawienie danych na umieszczenie urządzeń w pasie drogowym – NIE DOTYCZY

11.Kolizje/skrzyżowania – NIE DOTYCZY

12.Integracja w zieleń wysoką – NIE DOTYCZY

13.Ochrona konserwatorska – NIE DOTYCZY

14. Opis projektu zagospodarowania terenu

Przedmiotem inwestycji jest budowa linii kablowej nN 0,4kV wraz z złączami kablowo-pomiarowymi. Projektowane zagospodarowanie terenu obejmuje budowę linii kablowej typu NA2XY 4x120mm² na odcinku ~56 m wraz z złączem kablowo pomiarowymi typu P2-Rs/LZV/LZR/F.

Inwestycja położona jest na terenach wiejskich, gdzie występuje zabudowa mieszkalna. Projektowany kabel będzie ułożony na działkach prywatnych 37/2, 37/6, 37/13 . Teren jest płaski, droga gruntowa. Działka 37/12 jest ogrodzona.

15. Obszar oddziaływania inwestycji

Obszar oddziaływania inwestycji polegającej na budowie linii kablowej wraz z złączami kablowo-pomiarowymi mieści się w całości na działkach nr 37/2, 37/13 w miejscowości Komadzyn w gminie Kutno.

Projektowana inwestycja nie stwarza zagrożenia dla środowiska, otoczenia oraz higieny i zdrowia jego użytkowników. Nie kwalifikuje się do opracowania raportu o oddziaływaniu na środowisko w świetle ustawy z dnia 3 października 2008 r. o udostępnianiu informacji o środowisku i jego ochronie, udziale społeczeństwa w ochronie środowiska oraz o ocenach oddziaływania na środowisko (Dz.U. 2008 nr 199 poz. 1227) oraz nie ma podstaw prawnych do ustalania obszaru ograniczonego użytkowania w myśl Ustawy „Prawo ochrony środowiska” z dnia 27.04.2001 (Dz.U. z 2006 nr 129 poz. 902 z późniejszymi zmianami. Brak przepisów odrębnych nakazujących objęcie obszarem oddziaływania działek innych niż wskazane.

16. Wpływ eksploatacji górniczej

Działki na której projektowana jest sieć energetyczna nie znajdują w się granicach terenu górniczego.

17. Informacja o wpływie lub oddziaływaniu inwestycji na środowisko naturalne oraz higieny i zdrowia użytkowników

Projektowana sieć kablowa i złącze na etapie budowy oraz na etapie użytkowania nie będzie powodować ponadnormatywnych emisji lub uciążliwości w odniesieniu do środowiska zewnętrznego i zdrowia użytkowników. Brak uciążliwości przekraczających granice nieruchomości.



Dokument podpisany elektronicznie podpisem kwalifikowanym przez Mariusz Krupski.

STAROSTWO POWIATOWE W KUTNIE
99-300 Kutno, ul. Kościuszki 16
tel. 24 355 47 80, fax 24 355 47 84

Mapę wykonano na podstawie mapy numerycznej gminna ark. nr 6.174.33.16.2.3, 6.174.33.16.4.1 oraz własnego pomiaru uzupełniającego.

Układ odniesienia 2000 strona 6, układ wyw. - EVRF2007-NH

Wykonawca: GEO-EKSPERT Usługi Geodezyjne Rafał Dobiegała
Podczachy 31A, 99-300 Kutno
tel. 606 – 475 – 621

Sporządził: mgr inż. Rafał Dobiegala
GEODETA
Kierownik prac: mgr inż. Mariusz Krupski
GEODETA UPRAWNIONY
Nr umr. 22133

W obszarze oznaczonym linią żółtą przerywaną dokonano aktualizacji treści mapy zasadniczej, treści obligatoryjnej.

Mapa aktualna na dzień: 09.09.2025 r.

Podzachy, 10.09.2025 r.

UWAGA:

- 1.) Nie wyklucza się istnienia w terenie innych przewodów, o których brak informacji wynika z założeń historycznych lub niedopełnienia przepisów zgłoszenia do inwentaryzacji.
- 2.) Magda do celów projektowych została wykonana ustalenia, czy w granicach działek widniejących mapy zostały obciążone służebnościami uniemożliwiającymi.

Dokument podpisany elektronicznie podpisem kwalifikowanym przez: Rafał Dobieciała, Mariusz Krupski.



Legenda:

Proj. linia kablowa NA2XY 4x120mm²

Proj. kabel w rurze osłonowej DVR fi 110

Proj. złącze kablowe wg. opisu

Oznaczenie działki na której projektowana sieć energetyczna

USŁUGI PROJEKTOWE-NADZÓR

Tomasz Matusiak

ul. Niemcewicza 18A, 99-300 Kutno, tel. 609 983 310, e-mail: tomek.mat@wp.pl
Tomasz Matusiak

Adres Inwestora	ENERGA-OPERATOR SA z oddziałem w Płocku ul. Wyszogrodzka 106, 07-401 Płock			
Temat:	PROJEKT TECHNICZNY: Gmina Krno, Komandyn, 731314 Budowa linii kablowej mł oraz złączy kablowych mł w celu zasilania dz. 37/12, WP P/25/059790, OB/73/2503198			
Brutto:	Elektryczna	Umowa: P-005605/25	Format rys.:	A3
Przedmiot rysunku:	Plan zagospodarowania terenu		Nr. Skala	1:500
Projektant:	mgr inż. Tomasz Matusiak nr upr. LOD/2302/PWOE/14		Data:	02.2026

Oznaczenie działki na której projektowana sieć energetyczna

PROJEKT ARCHITEKTONICZNO – BUDOWLANY

NAZWA OPRACOWANIA	PROJEKT TECHNICZNY, Gmina Kutno, Komadzyn, T731114, budowa linii kablowej nN oraz złącza kablowego nN w celu zasilenia dz. 37/12
TYTUŁ OPRACOWANIA	Budowa linii kablowej nN i złącza
KATEGORIA OBIEKTU:	XXVI
BRANŻA:	ELEKTRYCZNA
ADRES INWESTYCJI:	Komadzyn, gm. Kutno
OBREB EWIDENCYJNY:	100206_2.0011 Komadzyn
JEDNOSTA EWIDENCYJNA:	100206_2 gm. Kutno
DZIAŁKI:	37/2, 37/13
INWESTOR:	ENERGA-OPERATOR SA z oddziałem w Płocku
ADRS INWESTORA:	ul. Wyszogrodzka 106, 09-400 Płock
UMOWA:	PJ05605/25
WARUNKI PRZYŁĄCZENIA:	P/25/059790,
NR ZADANIA INWESTYCYJNEGO:	OBI/73/2503198
DATA OPRACOWANIA:	Luty 2026

2. Spis treści:

1. Strona tytułowa – str. 1
2. Spis treści – str. 2
3. Oświadczenie projektanta – str. 3
4. Uprawnienia projektanta – str. 4
5. Rodzaj i kategoria obiektu budowlanego – str. 6
6. Zamierzony sposób użytkowania – str. 6
7. Charakterystyczne parametry obiektu – str. 6
8. Opinia geotechniczna – str. 6
9. Rys. 2 Schemat jednokreskowy sieci zasilającej – str. 7

5. Rodzaj i kategoria obiektu budowlanego

Przedmiotem zamierzania budowlanego jest budowa linii kablowej nN i złącza kablowego nN w miejscowości Komadzyn, gm. Kutno. Przedmiotowa inwestycja należy zaliczyć do XXVI kategorii obiektu budowlanego – sieć energetyczna.

6. Zamierzony sposób użytkowania

Projektowany obiekt będzie użytkowany zgodnie ze swoim przeznaczeniem i wymaganiami ochrony środowiska, a także utrzymywany w należyty stanie technicznym i estetycznym, nie dopuszczając do nadmiernego pogorszenia jego właściwości użytkowych i sprawności technicznej. Projektowana sieć kablowa nN i złącze kablowe nN będą służyły do zasilania w energię elektryczną działek 37/11, 37/12.

7. Charakterystyczne parametry obiektu

L.p.	Element obiektu budowlanego	Typ	Ilość	Parametry
1	Kabel	NA2XY 4x120mm ²	-	l=56/62 m
2	Złącze kablowe	P2-Rs/LZV/LZR/F	1	-

8. Opinia geotechniczna

Zgodnie z rozporządzeniem ministra transportu, budownictwa i gospodarki morskiej z dnia 25.04.2012 r. w sprawie ustalenia geotechnicznych warunków posadowienia obiektów budowlanych przedmiotową inwestycję tj. Budowa linii kablowej nN 0,4kV i złącza kablowego nN należy zaliczyć do pierwszej kategorii geotechnicznej (posadowienie niewielkich obiektów budowlanych). Warunki gruntowe na których zlokalizowana jest inwestycja należy zaliczyć do prostych (grunty jednorodzinne genetycznie i litologiczne, zalegające poziomo, nieobejmujących gruntów słabonośnych, gruntów organicznych i nasypów niekontrolowanych).

Mocze odbiorców:

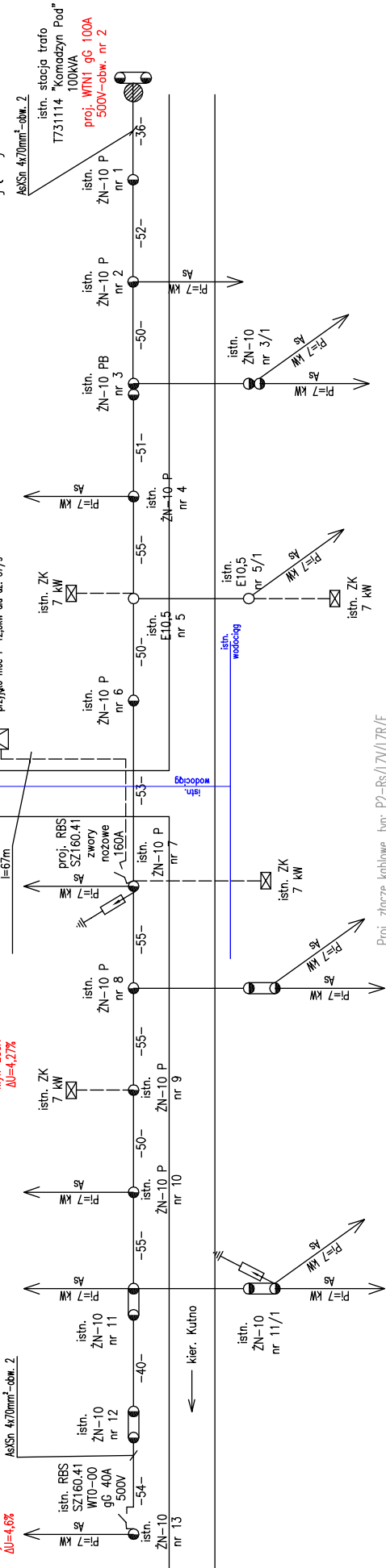
1. Istn. przyłącze: 7 kW – 18 szt.
2. Projektowane przyłącze: 12,5 kW – 5 szt.
3. Moc całkowita obwodu nr 2: $18 \times 7 \text{ kW} + 5 \times 12,5 \text{ kW} = 188,5 \text{ kW}$
4. Moc całkowita obwodu nr 2 z uwzględnieniem współczynnika jednoczesności $k=0,253$, $P=0,253 \times 188,5 \text{ kW} = 47,69 \text{ kW}$
5. Długość obwodu nr 2: ~656 mb
6. Kolorem czarnym oznaczono część istniejącą.
7. Kolorem czerwonym oznaczono część projektowaną.
8. Kolorem szarym oznaczono część projektowaną wg. odrębnego opracowania.

USŁUGI PROJEKTOWE-NADZÓR

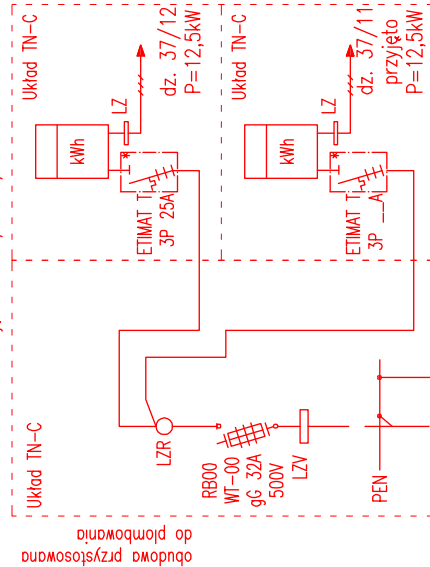
Tomasz Matusiak
ul. Niemcewicza 18A, 99-300 Kutno, tel. 609 983 310, e-mail: tomek.mat@wp.pl

Adres Inwestora:	ENERGA-OPERATOR SA z oddziałem w Płocku ul. Wyszogrodzka 106, 09-400 Płock		
Temat:	PROJEKT TECHNICZNY, Główny, Komadyń, T731114, budowa linii kablowej nN oraz złącza kablowego nN w celu zasilania dz. 37/12, WP P/25/059790, OBI/73/2503198		
Bransza:	Elektryczna	Umowa: PI05605/25	Format rys.: A3
Przedmiot rysunku:	Schemat jednokreskowy zasilania	Nr: 2	Skala: -
Projektant:	mgr inż. Tomasz Matusiak nr upr. LOD/2302/PWOE/14	Data: 02.2026	

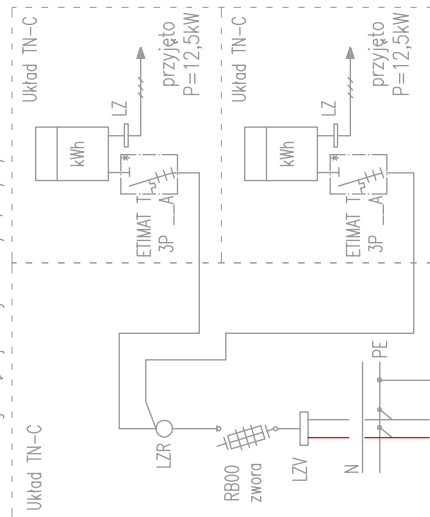
Układ sieci zasilającej nN: TN-C



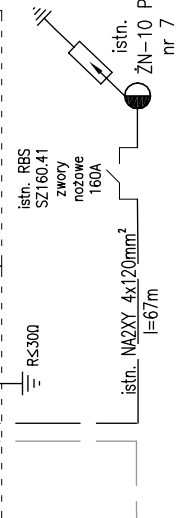
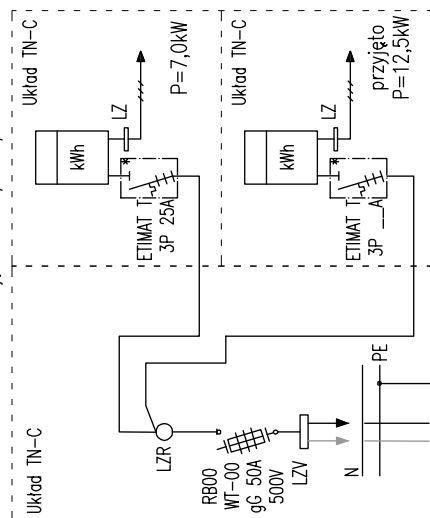
Proj. złącze kablowe, typ: P2-Rs/LZ/LZR/F
zasilające dz. nr 37/11 i 37/12



Proj. złącze kablowe, typ: P2-Rs/LZ/LZR/F
nr Z1302273 zasilające dz. nr 37/6 i 37/7



istn. złącze kablowe, typ: P2-Rs/LZ/LZR/F
nr Z1302272 zasilające dz. nr 37/8 i 37/9



proj. N2XY 4x120mm²
l=56/62m

proj. N2XY 4x120mm²
l=55m

istn. N2XY 4x120mm²
l=67m

ZAŁĄCZNIK

NAZWA OPRACOWANIA	PROJEKT TECHNICZNY, Gmina Kutno, Komadzyn, T731114, budowa linii kablowej nN oraz złącza kablowego nN w celu zasilenia dz. 37/12
TYTUŁ OPRACOWANIA	Budowa linii kablowej nN i złącza
KATEGORIA OBIEKTU:	XXVI
BRANŻA:	ELEKTRYCZNA
ADRES INWESTYCJI:	Komadzyn, gm. Kutno
OBREB EWIDENCYJNY:	100206_2.0011 Komadzyn
JEDNOSTA EWIDENCYJNA:	100206_2 gm. Kutno
DZIAŁKI:	37/2, 37/13
INWESTOR:	ENERGA-OPERATOR SA z oddziałem w Płocku
ADRS INWESTORA:	ul. Wyszogrodzka 106, 09-400 Płock
UMOWA:	PJ05605/25
WARUNKI PRZYŁĄCZENIA:	P/25/059790,
NR ZADANIA INWESTYCYJNEGO:	OBI/73/2503198
DATA OPRACOWANIA:	Luty 2026

2. Spis treści:

1. Strona tytułowa – str. 1
2. Spis treści – str. 2
3. Oświadczenie projektanta – str. 3
4. Warunki przyłączenia – str. 4
5. Uzgodnienie koncepcji Energa Operator – str. 7
6. Protokoły z Narady Koordynacyjnej – str. 10
7. Informacja BIOZ – str. 13
8. Uzgodnienie Energa Operator – str. 14

Numer P/25/059790

Miejscowość Kutno

Data 05-08-2025

WARUNKI PRZYŁĄCZENIADO SIECI ELEKTROENERGETYCZNEJ
Energa-Operator S.A. Oddział w Płocku

1. Przyłączany obiekt:
Nazwa: dom jednorodzinny
Adres (Nr działki): Komadzyn, gm. Kutno, działka numer: 37/12
2. Grupa przyłączeniowa: grupa V
3. Moc przyłączeniowa: 12,5 kW
4. Miejsce przyłączenia:
GPZ: Kotłiska [0039]
Linia 15 kV: Skórzewa [0039/11]
Stacja SN/nn: Komadzyn Pod. [T731114]
Obwód nn: Nr [T731114/02]
Obiekt: Proj. złącze, szafka [nn]
5. Miejsce dostarczania energii elektrycznej:
- zaciski na listwie zaciskowej w części pomiarowej proj. złącza kablowego nn, zintegrowanego z układami pomiarowo-rozliczeniowymi, na wyjściu przewodów w kierunku instalacji odbiorczej.
6. Rodzaj przyłącza: kablowe.
7. Zakres prac niezbędnych do realizacji przyłączenia oraz wymagania w zakresie wyposażenia niezbędnego do współpracy z siecią:
 - 7.1. **Zakres inwestycji realizowanych przez Energa-Operator S.A.:**
 - 7.1.1. Urządzenia WN i SN:
- bez zmian.
 - 7.1.2. Stacja transformatorowa:
- bez zmian.
 - 7.1.3. Urządzenia nn:
- wybudować (zgodnie z istn. projektem - nr wew. 374/2020) dla działek nr 37/7 i 37/6 proj. złącze kablowe nn nr Z7302273, zintegrowane z dwoma układami pomiarowo-rozliczeniowymi, wraz proj. linią kablową nn zasilającą to złącze od istn. dla działek nr 37/9 i 37/8 złącza kablowego nn nr Z7302272;
- wybudować od w/w proj. złącza nn nr Z7302273 linię nn, wykonaną kablem typu NA2YY o przekroju wynikającym z obliczeń, lecz nie mniejszym niż 4x150 mm², w kierunku n/w proj. złącza;
- wybudować dla w/w działki przyłączanej złącze kablowe nn (wspólne z działką nr 37/11, zintegrowane z dwoma układami pomiarowo-rozliczeniowymi, w miejscu zgodnym z obowiązującymi w Energa-Operator S.A. "Standardami technicznymi projektowania i budowy sieci SN i nn", od strony działki nr 37/13 (w sposób umożliwiający swobodny dostęp dla służb Operatora), na wysokości 0,3 m dolnej krawędzi szafki od powierzchni podłoża, w którym zabudować n/w zabezpieczenie przedlicznikowe / główne oraz przygotować miejsce do zamontowania 3-faz. układu pomiarowego (z uwzględnieniem zapisów punktu 9).
 - 7.1.4. Wyposażenie urządzeń, instalacji lub sieci, do których instalacje lub sieci są przyłączane:
- dla ochrony przed porażeniem prądem elektrycznym należy zapewnić samoczynne wyłączenie, zgodnie z obowiązującymi w Energa-Operator S.A. standardami technicznymi, przy układzie sieci zasilającej nn TN-C;
- należy stosować materiały i urządzenia spełniające obowiązujące w Energa-Operator S.A. standardy techniczne.
 - 7.1.5. Zabezpieczenie sieci przed zakłóceniami elektrycznymi:
- należy stosować ochronę przeciwprzepięciową zgodnie z obowiązującymi w Energa-Operator S.A. standardami technicznymi.
 - 7.1.6. Dostosowanie w/w urządzeń, instalacji lub sieci do systemów sterowania dyspozytorskiego:
- zgodnie z Instrukcją Ruchu i Eksploatacji Sieci Dystrybucyjnej Energa-Operator S.A.
 - 7.1.7. Demontaże:

 - 7.2. **Zakres inwestycji realizowanych przez Podmiot Przyłączany:**
- wybudować WLZ (majątek użytkownika) i poprowadzić go w kierunku proj. układu pomiarowego;
- dla ochrony przed porażeniem prądem elektrycznym należy zapewnić samoczynne wyłączenie zgodnie z wiedzą techniczną i obowiązującymi przepisami przy układzie sieci zasilającej nn TN-C. Zastosowane wyłączniki przeciwporażeniowe różnicowo-prądowe winny być o działaniu bezpośrednim i czułości do 30 mA;
- wykonać instalację odbiorczą zgodnie z wiedzą techniczną i obowiązującymi przepisami. Od miejsca dostarczania energii elektrycznej należy stosować materiały i urządzenia dopuszczone do stosowania na terenie Rzeczypospolitej Polskiej;
- w celu zabezpieczenia sieci przed wprowadzaniem zakłóceń z urządzeń lub instalacji Odbiorcy należy zastosować urządzenia pomiarowe i ochronne;
- w instalacji elektrycznej, w zależności od rodzaju zasilanych urządzeń, szczególnie posiadających elementy elektroniczne, należy stosować urządzenia ochrony przeciwprzepięciowej. Sposób i miejsce instalowania oraz rezystancje uziemień urządzeń ochrony przeciwprzepięciowej stosować zgodnie z wiedzą techniczną i przepisami budowy;

- Podmiot Przyłączający wykona instalację przyłączaną w obiekcie przyłączanym, dostosowaną do poboru w/w mocy, od miejsca rozgraniczenia własności stron tj. w/w miejsca dostarczania energii elektrycznej. Wykonanie powinno zostać potwierdzone w "Oświadczeniu o gotowości instalacji przyłączanej";

- po realizacji przyłączenia zawrzeć dla przyłączanego obiektu umowę kompleksową lub umowę sprzedaży energii elektrycznej.

8. Wymagany stopień skompensowania mocy bierniej:

tgφ QI: 0,4

tgφ QIV: 0

9. Wymagania dotyczące układu pomiarowo-rozliczeniowego i systemu pomiarowo-rozliczeniowego:

9.1. Miejsce zainstalowania:

- wolnostojące w/w proj. złącze kablowo-pomiarowe.

9.2. Rodzaj i prąd znamionowy oraz miejsce usytuowania zabezpieczenia przedlicznikowego / głównego:

- wyłącznik nadmiarowo-prądowy bez członu zwarciovego (ogranicznik mocy) o prądzie znamionowym 25 A, przy proj. zestawie licznikowym w części pomiarowej w/w proj. złącza.

9.3. Sposób pomiaru: bezpośredni.

9.4. Rodzaj mierzonej energii:

- energia elektryczna czynna pobrana;

- straty nieobecne / pomijalnie małe.

9.5. Przystosowanie układu pomiarowo-rozliczeniowego do systemów zdalnego odczytu danych pomiarowych – zgodnie z systemem zdalnego odczytu liczników Energa-Operator S.A.

Energa-Operator S.A., w przypadku zbierania danych pomiarowych ze względów na potrzeby tworzenia standardowych profili zużycia, wymaganych względami technicznymi lub ekonomicznymi, może zdecydować o konieczności:

a) realizowania przez proj. układ pomiarowy rejestracji i przechowywania w pamięci pomiarów mocy czynnej w okresach od 15 do 60 minut przez co najmniej 63 dni;

b) realizowania przez proj. układ pomiarowy transmisji danych pomiarowych do Lokalnego Systemu Pomiarowo Rozliczeniowego Energa-Operator S.A.;

c) pomiaru mocy i energii bierniej.

9.6. Wymagania dodatkowe:

a) Urządzenia pomiarowe winny być osłonięte i przystosowane do oplombowania;

b) Wymagania techniczne dla układów transmisji danych pomiarowych określone są w Instrukcji Ruchu i Eksploatacji Sieci Dystrybucyjnej Energa-Operator S.A.;

c) Inne:

- szczegóły w zakresie proj. układu pomiarowego oraz transmisji danych pomiarowych należy uzgadniać na etapie projektowania z Wydziałem Usług TOO Energa-Operator S.A. Oddział w Płocku.

10. Dane dotyczące sieci oraz parametry w zakresie elektroenergetycznej automatyki zabezpieczeniowej i systemowej:

10.1. Dotyczy sieci o napięciu do 1 kV:

a) Układ sieci:

TN-C

b) Napięcie znamionowe sieci:

0,4 kV

c) Maksymalny prąd zwarciovowy w sieci:

— kA

Rzeczywistą wartość prądu zwarciovowego oblicza projektant.

d) System ochrony od porażeń:

samoczynne wyłączenie zasilania

10.2. Dotyczy sieci o napięciu powyżej 1 kV:

a) Sposób pracy punktu neutralnego sieci:

sieć 15 kV pracuje z punktem zerowym uziemionym przez dławik (sieć skompensowana)

b) Napięcie znamionowe sieci:

15 kV

c) Prąd zwarcia doziemnego:

20 A

d) Czas wyłączenia zwarcia doziemnego:

5 s

e) Moc zwarciovowa na szynach 15 kV:

211 MVA

f) Czas wyłączenia zwarcia wielofazowego:

0,2 s

w stacji: 110/15 kV GPZ Kotłiska

g) System ochrony od porażeń:

uziemia ochronne

10.3. Inne:

- na w/w stacji SN/nn zainstalowany jest transformator o mocy 100 kVA;

- przerwa beznapięciowa wynikająca z działania automatyki SPZ i SZR.

11. Dane znamionowe urządzeń, instalacji i sieci oraz dopuszczalne graniczne parametry ich pracy:

Rodzaj urządzenia/instalacji/sieci	Napięcie znam. [kV]	Moc znam. [kW]	Prąd rozruchu [A]

12. Inne ustalenia:

12.1. Dotyczy projektu budowlanego:

- Dokumentację projektową opracować zgodnie z obowiązującymi w Energa-Operator S.A. standardami technicznymi oraz aktualnymi wymogami prawa budowlanego i przedłożyć ją do uzgodnienia w Dziale Dokumentacji Energetycznej Kutno Energa-Operator S.A. Oddział w Płocku pod względem zgodności z niniejszymi warunkami przyłączenia, do proj. układu rozliczeniowo-pomiarowego włącznie.

- 12.2. Dotyczy współpracy ruchowej:

- 12.3. Dotyczy umowy o przyłączenie:

- 12.4. Inne wymagania:

13. Użytkowane urządzenia elektryczne powinny spełniać wymagania określone w obowiązujących przepisach dotyczących kompatybilności elektromagnetycznej.
14. Przy realizacji niniejszych warunków przyłączenia należy uwzględnić wymagania określone w Instrukcji Ruchu i Eksploatacji Sieci Dystrybucyjnej obowiązującej na terenie działania Energa-Operator S.A.
15. Standardy jakościowe energii elektrycznej określa Rozporządzenie Ministra Gospodarki z dnia 4 maja 2007 roku (Dz.U. Nr 93 poz. 623 z 2007 r.).
Energa-Operator S.A. nie zapewnia bezprzerwowej dostawy energii do sieci elektroenergetycznej dla ww. obiektu. Należy liczyć się z możliwością przerw w dostawie energii elektrycznej. Bezprzerwową dostawę energii elektrycznej można zapewnić jedynie poprzez zainstalowanie własnego źródła energii (np. agregatu prądotwórczego, urządzenia UPS, itp.) po uprzednim uzgodnieniu warunków jego instalacji z Energa-Operator S.A. Oddział w Płocku.
16. Zawarcie umowy o przyłączenie stanowi podstawę do rozpoczęcia realizacji prac projektowych i budowlano-montażowych, na zasadach określonych w tej umowie. Projekt umowy o przyłączenie stanowi załącznik do niniejszych warunków.
17. Warunki przyłączenia są ważne 2 lata od dnia ich doręczenia.
Po zawarciu umowy o przyłączenie warunki przyłączenia ważne są w okresie obowiązywania umowy o przyłączenie.
18. Działając na podstawie art. 7 ust. 14 ustawy z dnia 10 kwietnia 1997 roku – Prawo energetyczne (Dz. U. nr 54 poz. 348 z późn. zm.) w związku z ustawą z dnia 7 lipca 1994 roku (Dz. U. nr 89 poz. 414 z późn. zm.) Energa-Operator S.A. oświadcza, że zapewni dostawę energii dla obiektu przyłączanego:
- po przyłączeniu obiektu do sieci elektroenergetycznej na podstawie niniejszych warunków przyłączenia oraz w oparciu o umowę o przyłączenie, jaka zostanie zawarta pomiędzy Podmiotem Przyłączanym, a Energa-Operator S.A.;
- po zawarciu umowy o świadczenie usług dystrybucji lub umowy kompleksowej.
Niniejsze oświadczenie jest oświadczeniem w rozumieniu ustawy - Prawo budowlane.

Kaźmierski Dariusz
Energa-Operator S.A. Oddział w Płocku
Dział Przyłączeń Kutno

OPRACOWAŁ

Kierownik
Dział Przyłączeń Kutno
pużet
Marcin Zeberkiewicz

ZATWIERDZIŁ

Otrzymują: 1. Wnioskodawca
2. Energa-Operator S.A. Oddział w Płocku
Dział Przyłączeń Kutno

Energa-Operator S.A.
Oddział w Płocku

Kutno, 30 grudnia 2025

Zgłaszający projekt do uzgodnienia:
Usługi Projektowe Nadzór Tomasz Matusiak,
ul. Niemcewicza 18A, 99-300 Kutno

UZGODNIENIE KONCEPCJI PROJEKTOWEJ

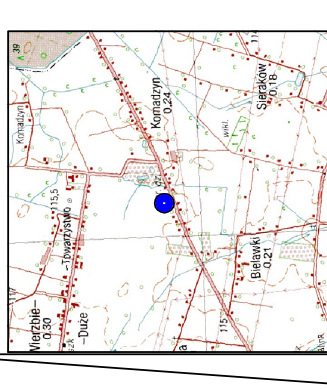
Nr uzgodnienia: EOP/KD/7/2025/12/05403 (wystawione tylko w wersji elektronicznej)
Dokumentacja: Budowa sieci kablowej nN 0,4kV ze złączem kablowym oraz szafką pomiarową w celu zasilania domu jednorodzinnego na dz. nr 37/12 oraz dz. budowlanej nr 37/11 PJ05605/25, OBI/73/2503198, warunki P/25/059790,
Lokalizacja: Komadzyn, gm. Kutno
Zakres uzgodnienia: techniczny (zgodność z rozwiązaniami technicznymi i standardami przyjętymi do stosowania w Energa-Operator S.A.)
Uzgodniono: TAK
Uwagi:
1. Na etapie uzgadniania PT związanego z przyłączeniem klienta, prosimy załączać do dokumentacji między innymi aktualne zdjęcie (opisane) obejmujące swym zakresem obiekt przyłączany.
2. **Mapę z Hydroportalu prosimy załączyć do PB za uzgodnioną koncepcją.**
3. W zestawieniu materiałów PT prosimy podać zbiorcze ilości dedykowanych do szafek pomiarowych (części abonenckiej) wkładek PO + klucz oraz dedykowanych do szafek pomiarowych (części ENERGA) wkładek P2 systemu Master KEY.
4. Zatwierdzoną koncepcję należy dołączyć na naradę koordynacyjną, a następnie koncepcję, wraz z protokołem z narady należy dołączyć do projektu, który podlega uzgodnieniu. W przypadku zasadniczych zmian w uzg. koncepcji należy ponownie dokonać uzgodnienia koncepcji przed złożeniem PZT na Naradę Koordynacyjną.
5. Niniejsze pismo dotyczy wyłącznie uzgodnienia trasy projektowanych urządzeń oraz głównych elementów sieci. Docelowe parametry urządzeń należy określić na podstawie stosownych obliczeń w projekcie podlegającym uzgodnieniu, w oparciu o obowiązujące standardy w Energa-Operator S.A., wydane Warunki Przyłączenia, dokumentację przetargową, aktualne normy i przepisy oraz wiedzę techniczną.

Uzgodnienie przygotował: Krzysztof Nowak

Załączniki:

1. Załącznik graficzny – 2zg.

Zatwierdził
Kierownik
Dział Dokumentacji Energetycznej Kutno

<p>Oświadczam, że opierałem technicznie zawierający/zawierające prośbę o geodezyjne, w wyniku których powstał/nie powstał dokument, uzyskany pozytywny/wynik wyliczeń i barodanych oraz innych materiałów przekazywanych do, poistowego zaobserwowania i tergo geodezyjnego.</p> <p>Identyfikator zgłoszenia pracy: CK16640.2036.2025</p>	
Organ służby geodezyjnej, który otrzymał/zawierający:	STARSZYSTA KUTOWSKA
Wykonawca prośby geodezyjnej:	<p>CEO-EXPERT Usługi Geodezyjne</p> <p>Rafał Dobiegała</p> <p>Podszczępa, 9A-300 Kulinia</p> <p>CK16640.2036.2025 „1”</p> <p>z dnia 11.09.2025 r.</p>
Imię i nazwisko oraz numer uprawnień kierownika prośby geodezyjnej:	<p>GEODETA UPRAWNIOWY</p> <p>mgr inż. Mariusz Knapski</p> <p>Nr upr. 27133</p>
<p>Jestem świadomy odpowiedzialności karnej za złożenie fałszywego oświadczenia.</p>	

MAPA DO CELÓW PROJEKTOWYCH

SKALA 1 : 500

Mapę wykonano na podstawie mapy numerycznej gminno ark. nr 6.174.33.16.2.3, 6.174.33.16.4.1 oraz własnego pomiaru uzupełniającego.

Przebieg granic działek ewidencyjnych, konturowoskifacyjnych oraz użytków gruntowych wprowadzono na podstawie danych z ewidencji gruntów.

Układ odniesienia 2000 strona 6, układ wyBŁ-EVRF2007-NH

OBIEKT: woj. łódzkie
pow. kutnowski
Jednostka ewid.: gm. Kutno – 100206_2
obręb: KOMADZYN – 100206_2.0011
działka nr: 37/12

Wykonawca: GEO-EKSPERT Usługi Geodezyjne Rafał Dobiegała
Podzachy 31A, 99-300 Kutno
tel. 606 – 475 – 621

GEODETA

Sporządził: mgr inż. Rafał Dobiegata

Kierownik prac: mgr inż. Mariusz Krupski

GEODETA UPRAWNIONY Nr um. 22133

W obszarze oznaczonym linią żółtą przerywaną dokonano aktualizacji treści mapy zasadniczej i treści mapy zasadniczej treści obligacyjnych.

Mapa aktualna na dzień: 09.09.2025 r.

Nr zgłoszenia GK.II.6640.2036.2025

UWAGA:

- 1.) Nie wyłącza się istnienia w terenie innych przedmiotów, o których brak informacji wynika z założeń historycznych lub niedopełnienia przepisów zgłoszenia do ewidencjonacji.
- 2.) Mapa do celów projektowych została wykonana bez ustalenia, czy w granicach działek objętych w zakresie aktualizacji aneksu zostały objęte służebnościami sąsiednimi.

Dokument podpisany elektronicznie podpisem kwalifikowanym przez: Rafał Dobiegnat, Mariusz Krupski.

Koncepcja
do umowy
PJ05605/25
OBI/73/2503198

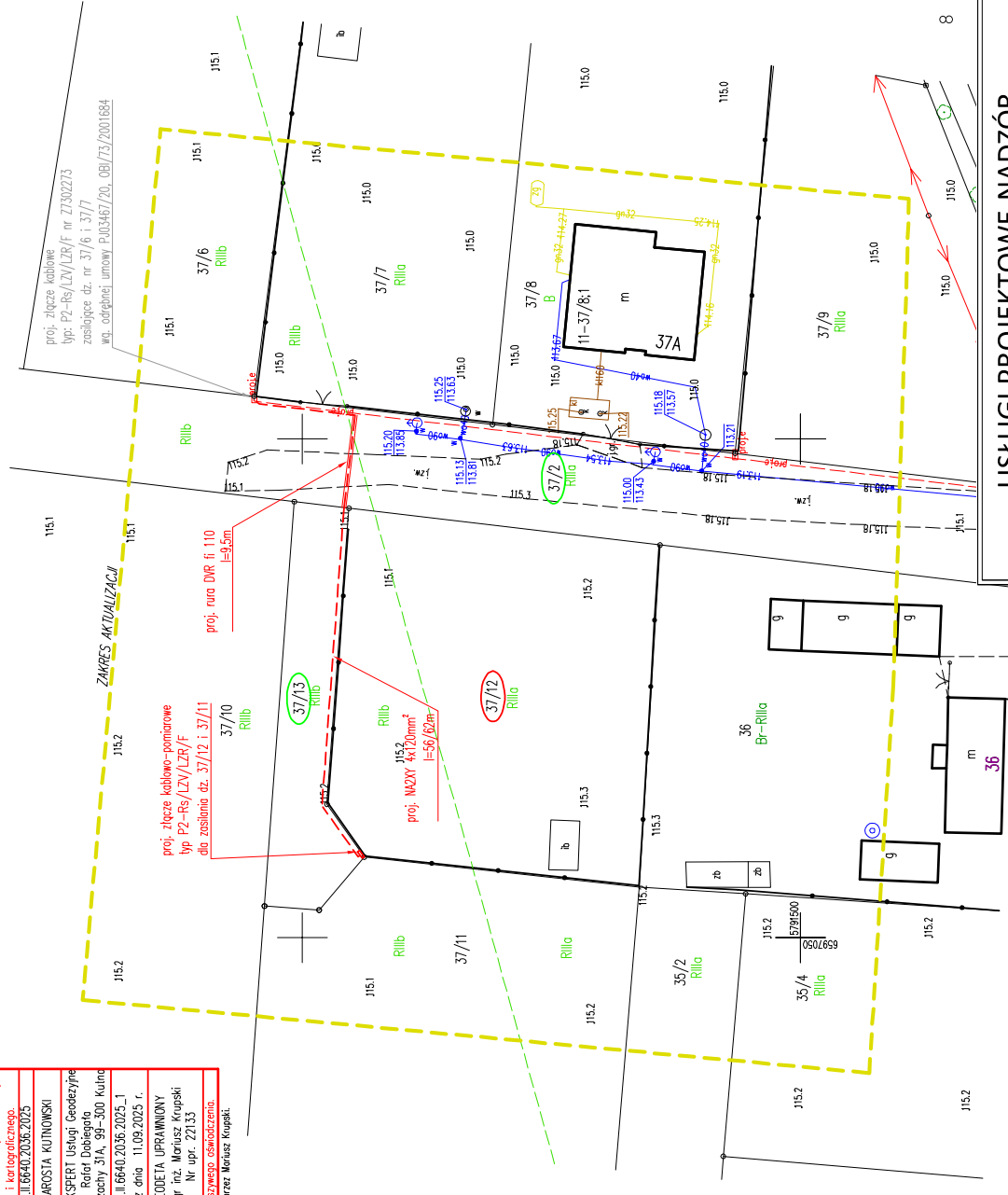
Legenda:

Proj. linia kablowa NA2XY 4x120mm²

Proj. kabel w rurze osłowej DVR fi 110

Proj. złącze kablowe wg. opisu

Oznaczenie działki na której projektowana sieć energetyczna



USŁUGI PROJEKTOWE-NADZÓR

Tomasz Matusiak

Tomasz Matusiak
ul. Niemcewicza 18A, 99-300 Kutno, tel. 609 983 310, e-mail: tomek.mat@wp.pl

Adres Inwestora:	ENERGA-OPERATOR SA z oddziałem w Płocku ul. Wyszogrodzka 106, 09-400 Płock			
Tenisor:	PROJEKT TECHNICZNY, Gmina Kutno, Komatynię, 1731114, budowa linii kablowej nN oraz złączy kablowych nN w celu zasilania dz. 37/112, WP P/25/059790, OB17/3/2503198			
Bransz:	Elektryczna	Umowa: PJO5605/25	Format rys.: A3	
Przeznaczenie rysunku:	Schemat jednokreskowy zasilania	Nr. 1	Skala: 1:500	Data: 12.2025
Projektant:	mgr inż. Tomasz Matusiak nr upr. LOD/2302/PW/OE/14			

GK.II.6630.290.2025

(znak sprawy)

PROTOKÓŁ

z narady koordynacyjnej zakończonej w dniu:
2026-01-08

Przewodniczący narady:

(imię i nazwisko oraz stanowisko służbowe)

Sposób przeprowadzenia narady: za pomocą środków komunikacji elektronicznej

Wnioskodawca	Inwestor

Zakres obszarowy przedmiotu narady koordynacyjnej				
Nr gminy	Nr obrębu	Działka	Nazwa gminy	Nazwa obrębu
062	11	37/2	Kutno	Komadzyn
062	11	37/13	Kutno	Komadzyn

Opis przedmiotu narady koordynacyjnej	
Lp.	Nazwa asortymentu
1	sieć elektroenergetyczna

Uwagi przewodniczącego narady	
	Znaki geodezyjne, urządzenia zabezpieczające te znaki oraz budowle triangulacyjne podlegają ochronie w myśl art. 15 ustawy Prawo geodezyjne i kartograficzne (t.j. Dz.U.2024.1151).

INSTYTUCJE BIORĄCE UDZIAŁ W NARADZIE KOORDYNACYJNEJ			
Lp.	Nazwa Instytucji	Imię, nazwisko uzgadniającego Data	Stanowisko uczestnika
1	Energa-Operator SA Oddział w Płocku		brak uwag
2	Multimedia Polska S.A.		brak uwag
3	NEXERA Sp. z o.o		brak uwag
4	Gaz-System S.A. Oddział w Rembelszczyźnie		brak uwag
5	Polska Spółka Gazownictwa Sp. z o.o. Oddział Zakład Gazowniczy w Łodzi		brak uwag

INSTYTUCJE ZAWIADOMIONE O NARADZIE KOORDYNACYJNEJ, KTÓRE W NIEJ NIE UCZESTNICZYŁY	
Lp.	Nazwa Instytucji
1	Starostwo Powiatowe w Kutnie Wydział Architektury i Budownictwa
2	ORANGE POLSKA S.A.
3	Gmina Kutno
4	ENERGA Oświetlenie Sp. z o.o.
5	Usługi Projektowe-Nadzór Tomasz Matusiak

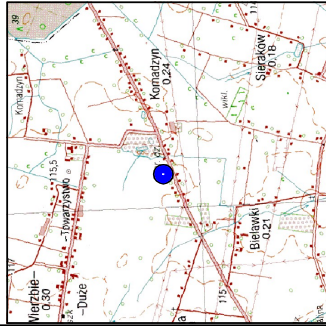
Zgodnie z art 28ba ust. 1 Prawo Geodezyjne i Kartograficzne (t.j. Dz.U.2024.1151) nieobecność na naradzie koordynacyjnej podmiotu należycie zawiadomionego o jej miejscu i terminie nie stanowi przeszkody do jej przeprowadzenia. Przyjmuje się, że podmiot ten nie składa zastrzeżeń do usytuowania projektowanej sieci uzbrojenia terenu przedstawionego w planie sytuacyjnym, o którym mowa w art. 28b ust. 3.

Załącznikiem do niniejszego protokołu jest mapa z projektem usytuowania sieci uzbrojenia.

*Przewodnicząca Narady Koordynacyjnej
ds. Uzgadniania Sytuowania
Projektowanej Sieci Uzbrojenia Terenu*

*Z up. Starosty
GEODETA
Agnieszka Nawrocka
(dokument podpisany cyfrowo)*

Agnieszka Nawrocka Elektronicznie
podpisany przez
Agnieszka Nawrocka
Data: 2026.01.09
09:20:33 +01'00'



Oświadczam, że opierałabym zawartość/zrealizację prac geodezyjnych, w wyniku których powstał niniejszy dokument, uzyskał pozytywny wynik weryfikacji zbioru danych oraz innych materiałów przekazanych do wystawienia zaświadczenia i kartograficznego.	
Identyfikator złożenia pracy:	SK16640.2036.2025
Organ służby geodezyjnej, który otrzymał zgłoszenie:	SAJROSLA KUŃTOWSKA
Wykonawca prac geodezyjnych:	GEO-EXPERT Usługi Geodezyjne Rafał Dobiegała Polkowice 31A, 99-300 Kulina
Numer oraz data sporządzenia dokumentu zawierającego pozytywny wynik weryfikacji	SK16640.2036.2025...1 z dnia 11.09.2025 r.
Linij i nazisko oraz numer uprawnień kierownika prac geodezyjnych:	GEODETA UPRAWNIOWY mgr inż. Marusia Kuśpińska Nr upr. ZD133
Jestem świadomy odpowiedzialności karnej za złożenie fałszywego oświadczenia.	

MAPA DO CELÓW PROJEKTOWYCH

SKALA 1 : 500

Mapę wykonano na podstawie mapy numerycznej gikultno ark. nr 6.174.33.16.2.3, 6.174.33.16.4.1 oraz własnego pomiaru uzupełniającego.
Przebieg granic działek ewidencyjnych, konturów klasyfikacyjnych oraz użytków gruntowych wprowadzono na podstawie danych ewidencji gruntów.

Układ odniesienia 2000 strona 6 ; układ wBL-EVRF2007-NH

woj. łódzkie
pow. kutnowski
Jednostka ewid.: gm. Kutno – 100206_2
obręb: KOMADZYN – 100206_2.0011
działka nr: 37/12

Wykonawca: GEO-EKSPERT Usługi Geodezyjne Rafał Dobiegafa
Podczachy 31A, 99-300 Kutno
tel. 606 – 475 – 621

Sporządził: mgr inż. Rafał Dobiegała

GEODETA

Kierownik prac: mgr inż. Mariusz Krupski
Nr inr. 27133

GEODETA UPRAWNIONY

W obszarze oznaczonym linią żółtą przewidywano dokonano aktualizacji treści mapy zasadniczej. Treść oblatoryng.

Mapa aktualna na dzień: 09.09.2025 r.

Nr założeń GK.III.6640.2036.2025
Podzochy, 10.09.2025 r.

UWAGA:

- 1.) Nie wylucza się istnienia w terenie innych przedpłot, o których brak informacji wynika z założeń historycznych lub niedopełnienia przepisów zgłoszenia do inwentaryzacji.
- 2.) Mapa do celów projektowych została wykonana z użyciem, czy w granicach działek, w zakresie aktualizacji granicy zostały obciążone służebnościami lokalnymi.

Dokument podpisany elektronicznie podpisem kwalifikowanym przez: Rafał Dobiegała, Mariusz Krupski,

Za zgodność
z oryginałem

4

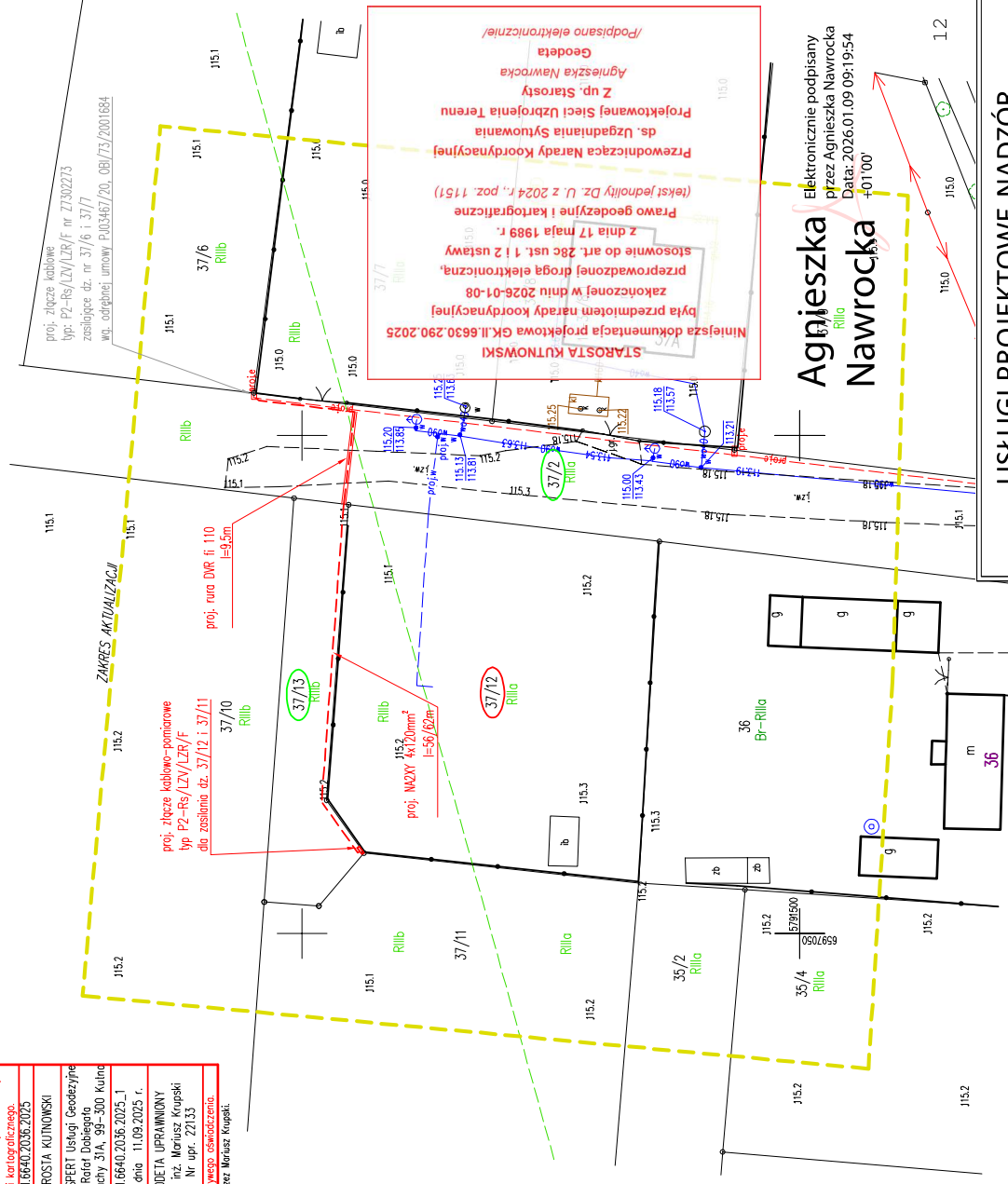
Legenda:

Proj. linia kablowa NA2XY 4x120mm²

Proj. kabel w rurze osłowej: DVR fi 110

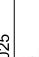
Proj. złącze kablowe wa. opisu

Oznaczenie działki na której projektowana sieć energetyczna



USŁUGI PROJEKTOWE-NADZÓR

Tomasz Matusiak
ul. Niemcewicz 18A, 99-300 Kutno, tel. 609 983

Adres Inwestora	ENERGIA-OPERATOR SA z oddziałem w Plocku ul. Wyszogrodzka 106, 09-400 Plock			
Temat:	PROJEKT TECHNICZNY, Gmina Kutno, Komandry, 7731314, budowa linii kablowej mł oraz złączy kablowych mł w celu zasilenia dz. 37/12, WP P/25/059790, OB/17/3/2503196			
Brandz:	Elektryczna	Umowa: P105605/25	Format rys.: A3	
Przedmiotowy rysunek:	Schemat jednokreskowy zasilania	Nr 1	Skala 1:500	
Projektant:	mgr inż. Tomasz Matusiak nr upr. LOD/2302/PWOE/14		Data: 12.2025	

Informacja BiOZ

Czynności wykonawcze wykonywać wg kolejności:

- Wykopy rowów kablowych dla kabla nN i złącza,
- Ułożenie kabla zasilającego i posadowienie złącza,
- Zasypanie wykopów,
- Podłączenie linii kablowej,
- Wykonanie pomiarów elektrycznych.

Wykaz istniejących obiektów budowlanych:

- Istniejące złącze kablowe.

Przy wykonywanych pracach zagrożenie może stwarzać:

- prace rozładunkowe przy transporcie kabla, złącza, piasku,
- ruch kołowy i pieszy na terenie wykonywanych prac.

W trakcie prac mogą wystąpić zagrożenia przy:

- prace w pobliżu istniejącej linii kablowej 0,4 kV,
- przy transporcie kabla, piasku, złącza, na plac budowy,
- przy podłączaniu linii kablowej do istniejącego złącza kablowego,
- ze strony ruchu pieszego i samochodowego na terenie wykonywanych prac,
- potknięcie, poślizgnięcie.

Prace szczególne niebezpieczne lub w pobliżu urządzeń energetycznych prowadzi się na pisemne polecenie wydane przez uprawnionego pracownika OPERATORA sieci energetycznej w tym przypadku Energa Operator. Pracownicy wykonujący prace powinni posiadać odpowiednie kwalifikacje i uprawnienia. Kierownik budowy ma obowiązek przedstawić zagrożenia i przeprowadzić instruktaż na temat przestrzegania przepisów BHP. Pracownicy pracujący na wysokości powinni mieć aktualne badania lekarskie.

W trakcie prac należy:

- wyłączyć istniejącą linię napowietrzną elektryczną 0,4 kV która może stanowić zagrożenie podczas montażu dodatkowego przewodu,
- wywiesić tablice ostrzegawcze „Nie załączać”,
- egzekwować od pracowników stosowanie właściwych środków ochrony indywidualnej, grupowej oraz sprzętu ochronnego, szczególnie przy pracach w pobliżu urządzeń pod napięciem i na wysokości,
- zabezpieczyć i odpowiednio oznakować w miejscu prowadzenia prac teren przed wejściem osób nieupoważnionych.

Kutno, 16 lutego 2026

Energa-Operator S.A.
Oddział w Płocku

Zgłaszający projekt do uzgodnienia:
Usługi Projektowe Nadzór Tomasz Matusiak,
ul. Niemcewicza 18A, 99-300 Kutno

UZGODNIENIE DOKUMENTACJI

Nr uzgodnienia: EOP/KD/7/2026/02/03625(*wystawione tylko w wersji elektronicznej*).

Dokumentacja: Budowa sieci kablowej nN 0,4kV ze złączem kablowym oraz szafką pomiarową, w celu zasilania domu jednorodzinnego na dz. nr 37/12 oraz dz. 37/11 PJ05605/25, OBI/73/2503198, warunki P/25/059790,

Lokalizacja: Komadzyn, gm. Kutno

Zakres uzgodnienia: formalno-prawny oraz techniczny (zgodność z rozwiązaniami technicznymi i standardami przyjętymi do stosowania w Energa-Operator S.A.)

Uzgodniono: TAK

Uwagi:

1. Uzgodnienie traci ważność w wypadku, gdy dokona się zmiany projektowanych urządzeń energetycznych i/lub trasy linii bez uzgodnienia z Energa-Operator S.A. Oddział w Płocku.
2. Inwestor: Energa-Operator S.A.

Uzgodnienie ważne jest do: 2 lata od daty wydania .

Uzgodnienie przygotował: Krzysztof Nowak

Niniejsze uzgodnienie nie zwalnia od obowiązku dotrzymania procedury poprzedzającej rozpoczęcie robót budowlanych określonej w ustawie z dnia 7 lipca 1994 Prawo Budowlane oraz od odpowiedzialności w zakresie stosowania obowiązujących przepisów budowy i norm.

Załączniki:
1. PT wersja cyfrowa

Zatwierdził

Kierownik
Dział Dokumentacji Energetycznej Kutno
